

34er Satzung Sassenhausen

Detailblatt zur Teilfläche V

Darstellung der Erschließung der neuen Flächen,
über den vorh. Wirtschaftsweg Parz. 32 und neu
anzulegende hintere Erschließung.

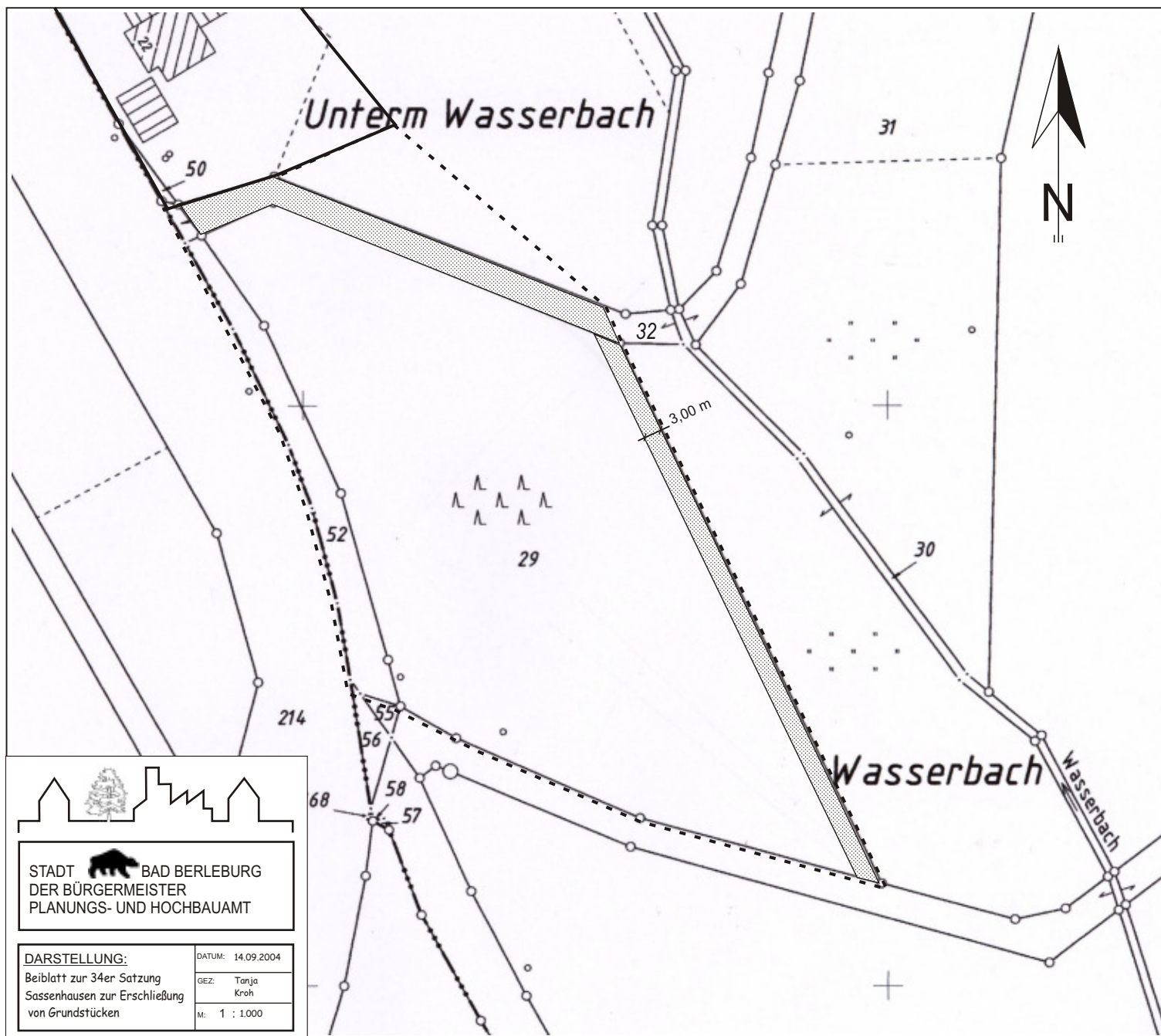
Das Anlegen von Einzelzufahrten an die Landstraße 718,
"Eder-Lahn-Straße" wird nicht gestattet

M 1 : 1000

Festsetzungen gem. § 9 Abs. 1 Nr. 11 BauGB



Straßenverkehrsflächen



| | |
|--|--------------------|
| DARSTELLUNG: | DATUM: 14.09.2004 |
| Beiblatt zur 34er Satzung Sassenhausen zur Erschließung von Grundstücken | GEZ: Tanja Kroh |
| | M: 1 : 1.000 |